

# Grundwassergüte im Landkreis Oldenburg

## Messprogramm Pflanzenschutzmittel

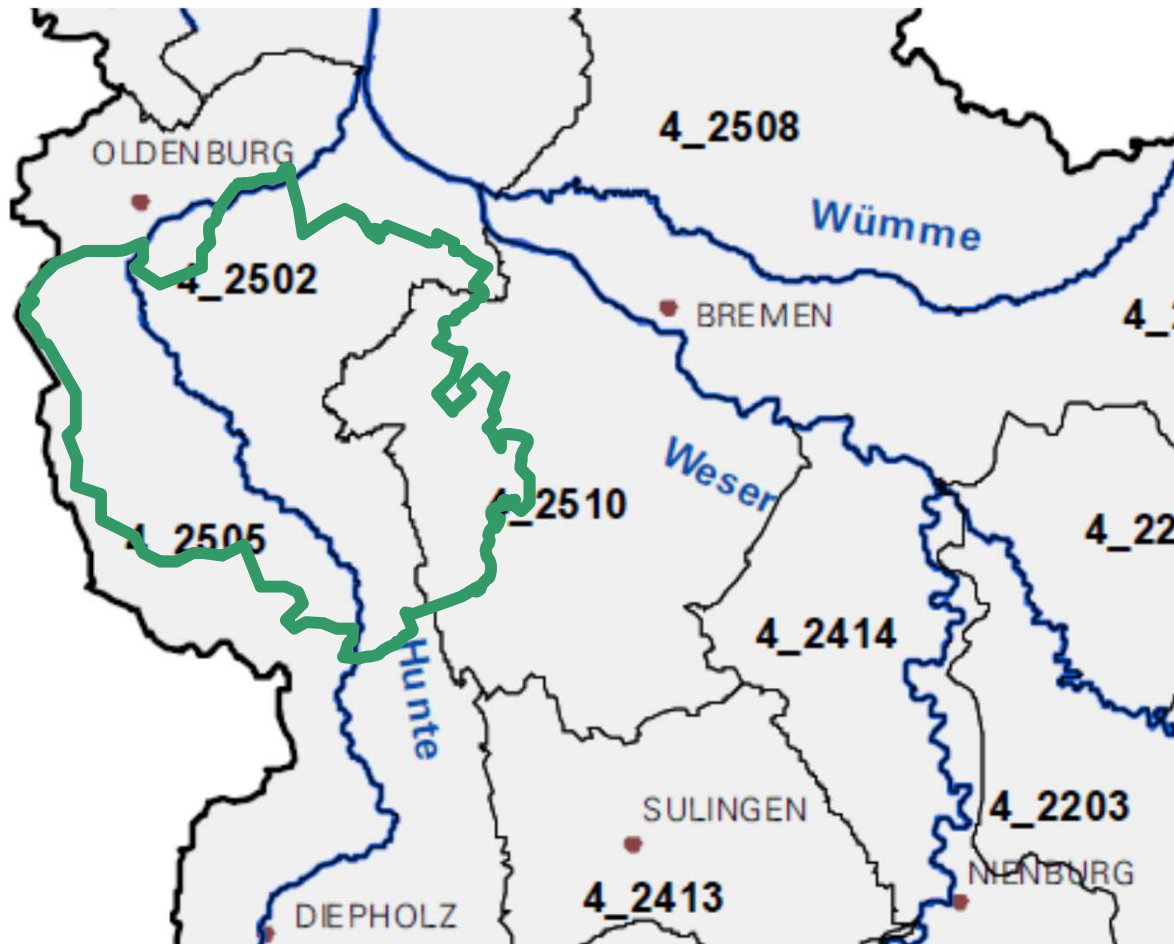
NABU am 07.07.2022



# Grundwasser im Landkreis Oldenburg

- Grundwasserkörper
- Grundwassermessstellen
- Chemischer Zustand Pflanzenschutzmittel
- Ergebnis
- Zusammenfassung
- Ausblick

# Grundwasserkörper der Weser



hier:

**4\_2505**

Hunte

Lockergestein links

**4\_2502**

Hunte

Lockergestein rechts

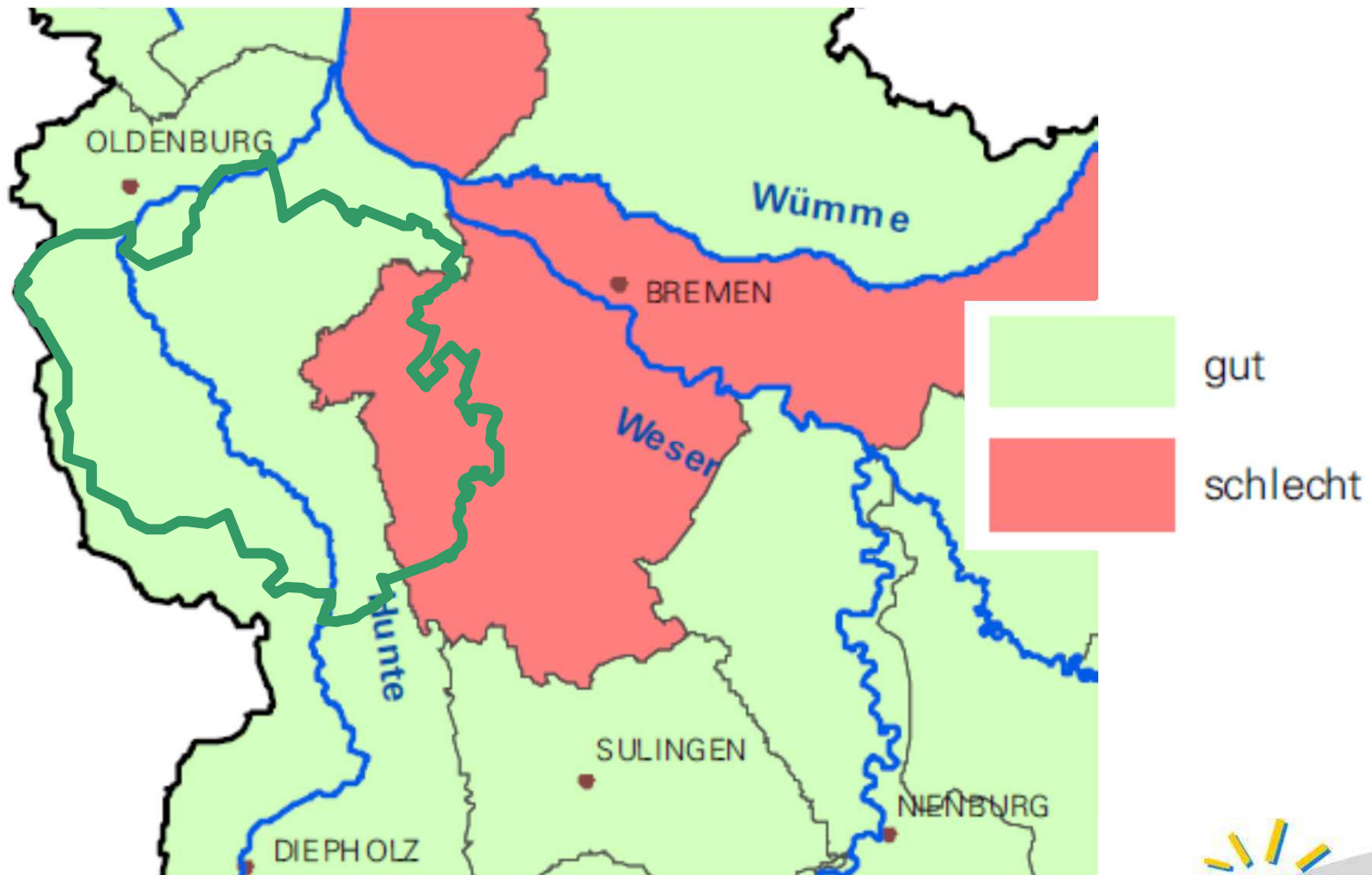
**4\_2510**

Ochtum

Lockergestein

Bildquelle: Flussgebietsgemeinschaft Weser, Bewirtschaftungsplan 2009, Anhang D

# Chemische Zustand - Pflanzenschutzmittel



Bildquelle: ebenda

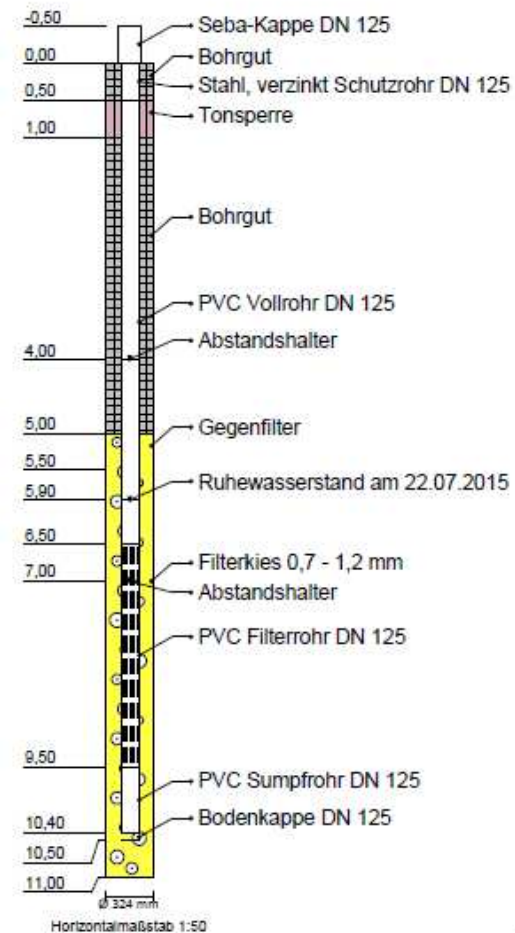
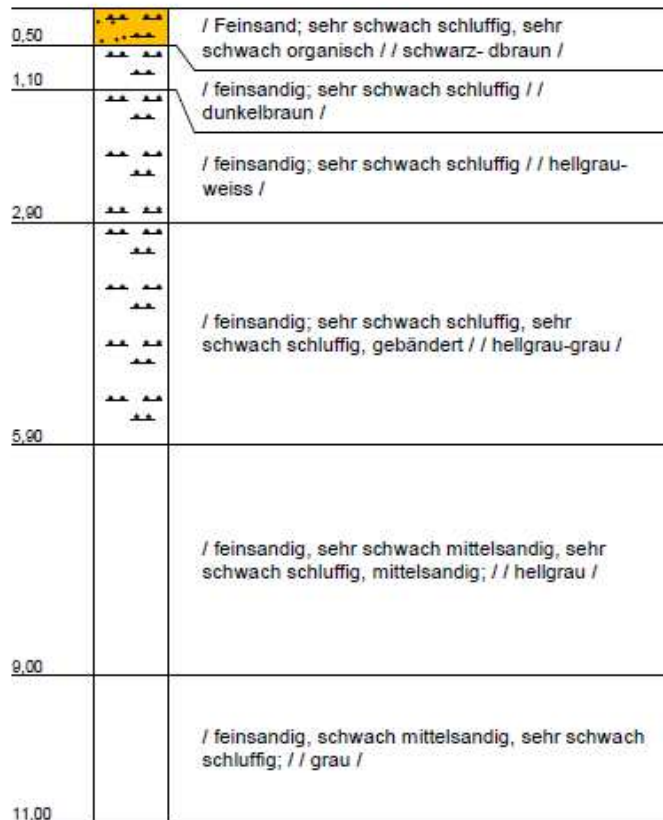
# Neubau Steinkimmen





# Bodenprofil und Brunnenausbau

GWM Steinkimmen



# Grenzwerte Pflanzenschutzmittel

- Grenzwert Trinkwasserverordnung für Wirkstoffe und relevante Metaboliten **0,0001 mg/l**
- Gesundheitlicher Orientierungswert\* für nicht relevante Metaboliten der langfristig nicht tolerierbar ist **0,003 mg/l**
- Gesundheitlicher Orientierungswert\* für nicht relevante Metaboliten der grundsätzlich nicht tolerierbar ist **0,01 mg/l**

\* Umweltbundesamt



# Ergebnisse Pflanzenschutzmittel

## 2020

- 57 Grundwassermessstellen
- Neuer nicht relevanter Metabolit  
Trifluoressigsäure (TFA) aus  
„Fluazinam, Flurtamone, Haloxyfop-P“  
Kartoffeln                  Wintergetreide                  Raps, Rüben, Gemüse
- 4 GWM ohne TFA
- 29 GWM TFA < 0,003 mg/l
- 24 GWM TFA > 0,003 mg/l aber < 0,01 mg/l

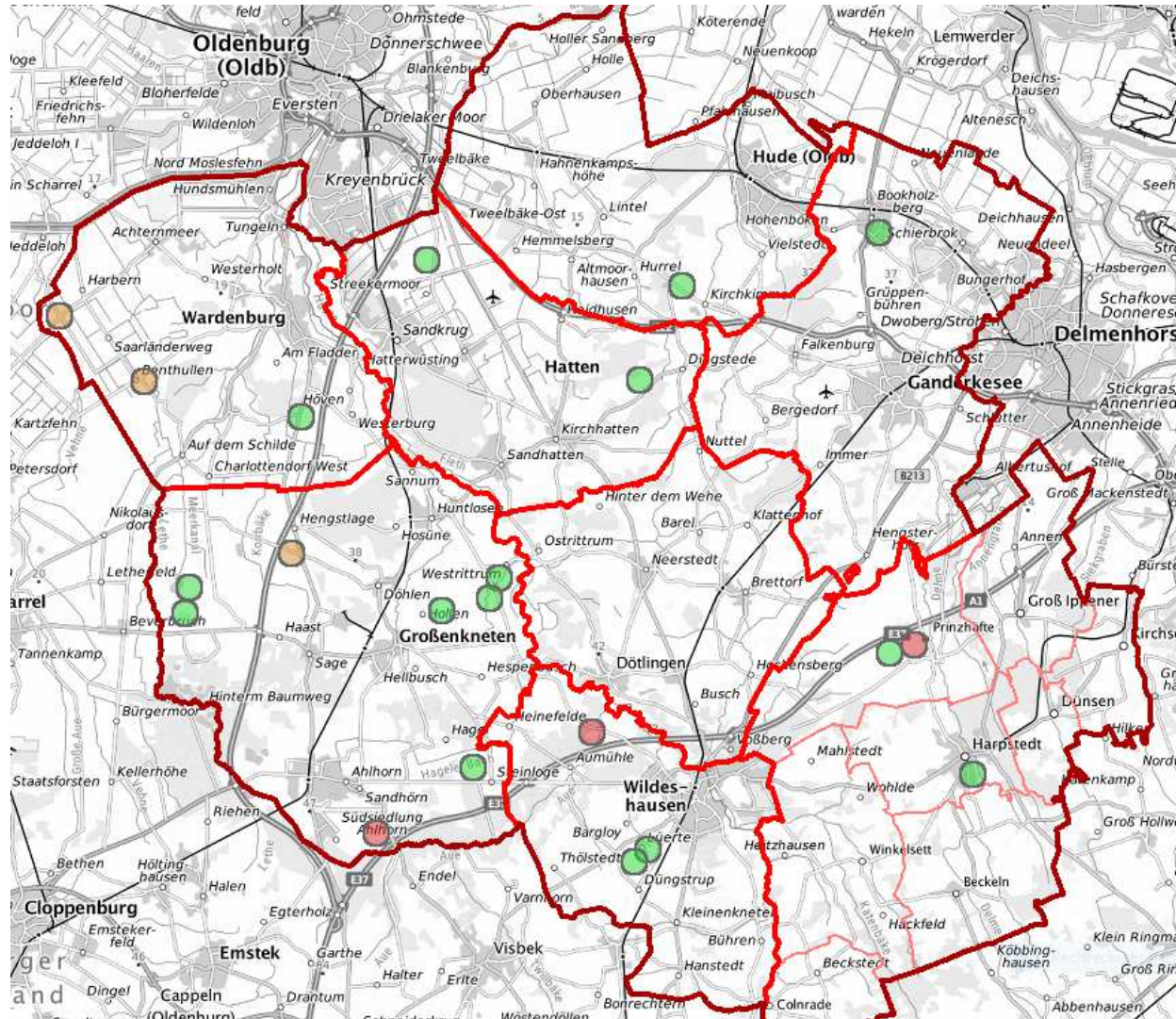


# Ergebnisse Pflanzenschutzmittel

**2020**  
ohne TFA

- 10 von 57 GWM unterhalb der Nachweisgrenze
- 26 GWM  $< 0,003$  mg/l nicht rel. Metaboliten aus Dimetachlor, Metazachlor, Metolachlor: alle zugelassen
- 15 GWM  $> 0,003$  mg/l, nicht rel. Metaboliten
- 3 GWM  $> 0,01$  mg/l, nicht rel. Metabolite
- 3 GWM  $> 0,0001$  mg/l Wirkstoffe:  
Atrazin, Diuron und Oxadixyl: alle ohne Zulassung

# Pflanzenschutzmittel und ihre Metabolite



- 15 Funde  
nicht rel. Metabolite  
> 0,003 mg/l
- 3 Funde  
nicht rel. Metabolite  
> 0,01 mg/l
- 3 Funde  
Wirkstoffe  
> 0,0001 mg/l

# Meldung der Funde

- Meldung der Überschreitungen des Grenzwertes der Trinkwasserverordnung und der gesundheitlich grundsätzlich nicht tolerierbaren Orientierungswerte an das
- Bundesamt für Verbraucherschutz und Lebensmittelsicherheit (BVL)  
Abteilung Pflanzenschutzmittel =
- Zulassungsstelle kann
- Fundaufklärung durch Hersteller veranlassen

# Zusammenfassung

- in 47 Messstellen wurden Pflanzenschutzmittel nachgewiesen;
- sie sind Mahnung für weitere Bemühungen um den Grundwasserschutz.
  
- Nach wie vor ist unser Grund- und Trinkwasservorkommen mit Nitrat belastet - die geforderte Trendumkehr nach WRRL ist noch nicht eingetreten.

# Wie soll es weitergehen?

- Das Messstellennetz besteht aus 57 Brunnen  
Kosten: ca. 3.000 € / neue GWM
- Messstellen 1 x jährlich auf Nitrat untersuchen
  - Kosten: ca. 4.000 €
- Messstellen alle 3 Jahre auf Pflanzenschutzmittel untersuchen
  - Kosten: ca. 15.000 €
- Jährlicher Vorstellung der Ergebnisse

Wir bleiben dran am Grundwasser!

